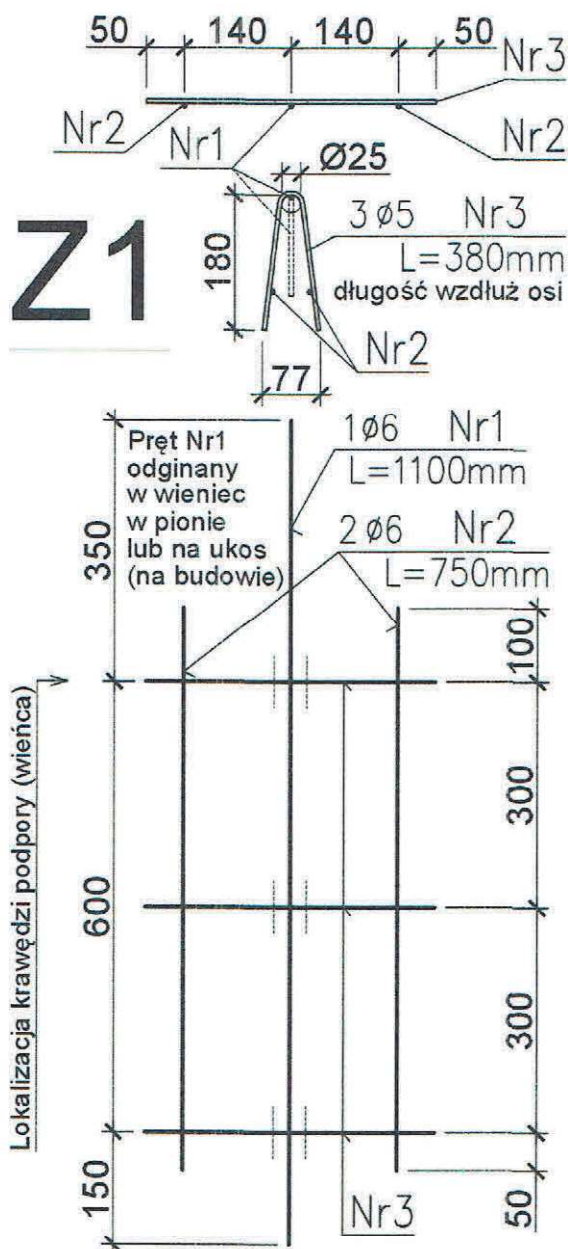


- zbrojenie żeber rozdzielczych, pręty podłużne  $\varnothing 12$  i strzemiona  $\varnothing 4,5$  co 300 mm ze stali o charakterystycznej granicy plastyczności  $f_{yk} = 500 \text{ MPa}$ ,
- zbrojenie wieńców stropowych ze stali o charakterystycznej granicy plastyczności  $f_{yk} = 500 \text{ MPa}$ .

## STAL: B500A

Pozycja	Średnica [mm]	Liczba [szt.]	Długość [mm]
Nr1	6	1	1100
Nr2	6	2	750
Nr3	5	3	380

ZESTAWIENIE MASY STALI	
Średnica	Sumaryczna masa [kg]
5	0,18
6	0,58
Całkowita masa: 0,76 kg	

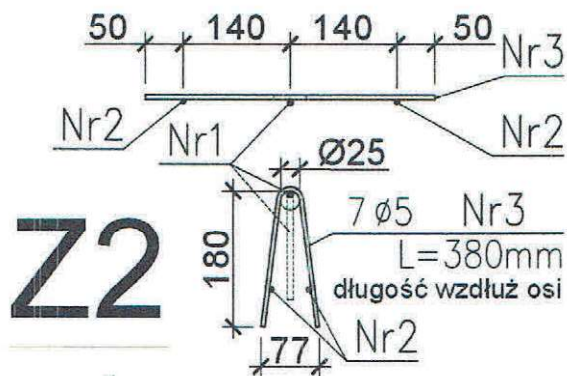


**ZBROJENIE PRZYPODPOROWE  
DLA BELEK O DŁUGOŚCI 2400, 2600, 2800, 3000,  
3200, 3400, 3600, 3800mm**

**Rys. Z1-1.** Zbrojenie przyporowe Z1.

**ZBROJENIE  
PRZYPODPOROWE**

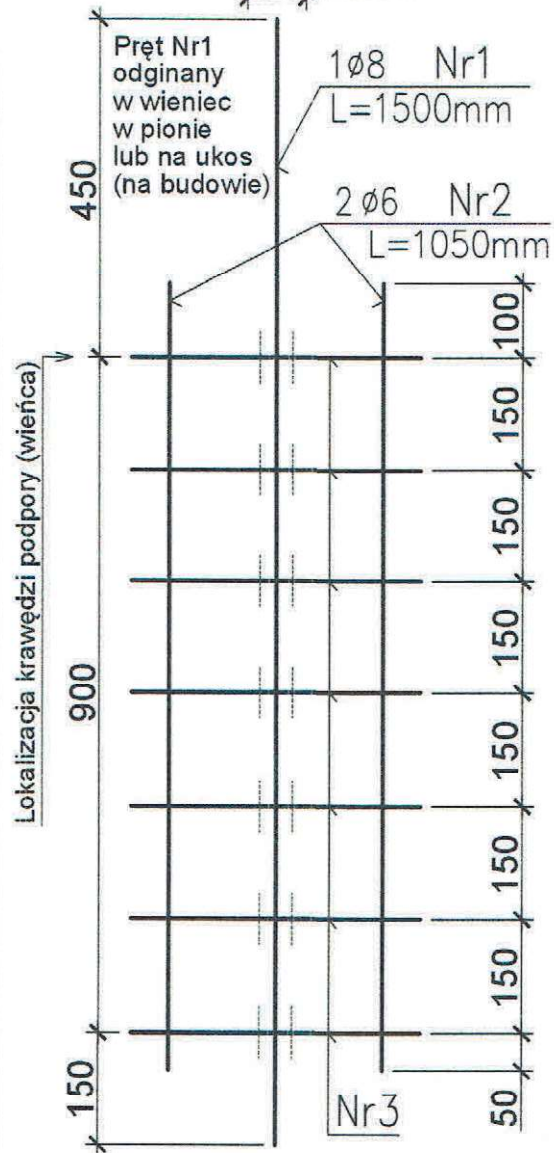
DLA BELEK O DŁUGOŚCI  
4000, 4200, 4400,  
4600, 4700, 4800,  
5000, 5200mm



**STAL: B500A**

Pozycja	Średnica [mm]	Liczba [szt.]	Długość [mm]
Nr1	8	1	1500
Nr2	6	2	1050
Nr3	5	7	380

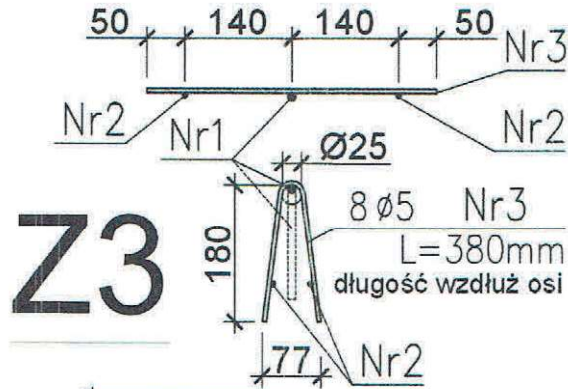
ZESTAWIENIE MASY STALI	
Średnica	Sumaryczna masa [kg]
5	0,41
6	0,47
8	0,59
Całkowita masa: 1,47 kg	



Rys. Z1-2. Zbrojenie przy podporze Z2.

**ZBROJENIE  
 PRZYPODPOROWE**

DLA BELEK O DŁUGOŚCI  
 5400, 5600, 5800, 6000mm

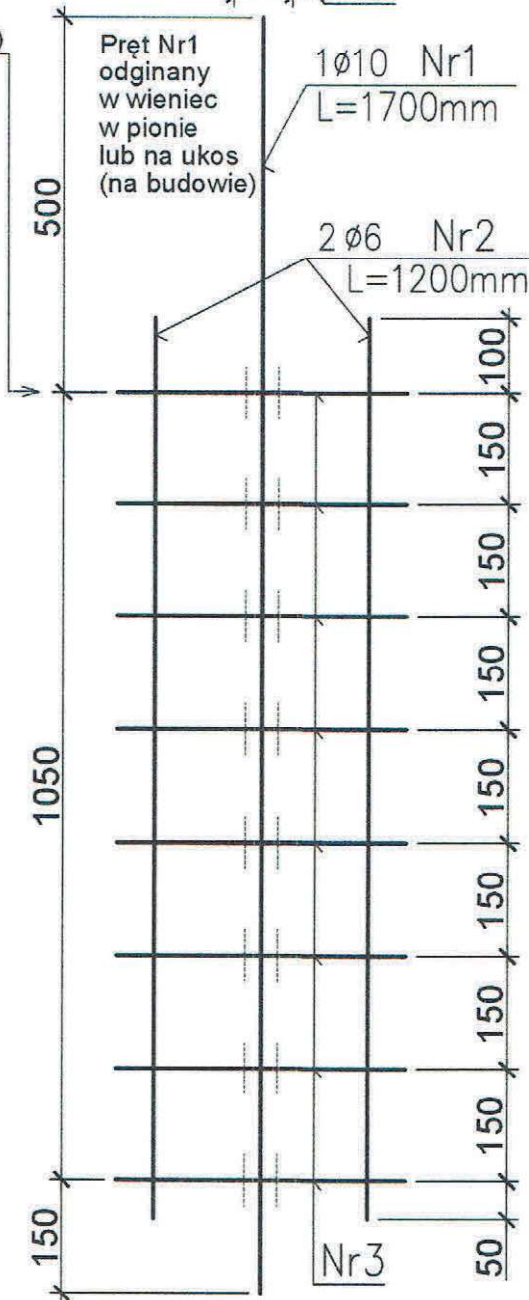


Lokalizacja krawędzi podpory (wieńca)

**STAL: B500A**

Pozycja	Średnica [mm]	Liczba [szt.]	Długość [mm]
Nr1	10	1	1700
Nr2	6	2	1200
Nr3	5	8	380

ZESTAWIENIE MASY STALI	
Średnica	Sumaryczna masa [kg]
5	0,47
6	0,53
10	1,05
Całkowita masa: 2,05 kg	



Rys. Z1-3. Zbrojenie przypodporowe Z3.